

ÖN ÇAPRAZ BAĞ REVİZYONU

Doç. Dr. Tahsin Beyzadeođlu

Yeditepe Üniversitesi Tıp Fakóltesi

Ortopedi ve Travmatoloji A.D.

ÖÇB Cerrahisi

- > 90 uzun dönem fonksiyonel stabilite
- % 8-25 arası iflas
- Revizyon:
 - İflas eden ÖÇB sonrası, patolojik laksitesi olanlarda
 - Sporcularda

ÖÇB İflası Nedir?

- Hareket kaybı
- Geçmeyen ağrı
- Devam eden instabilite (kopmuş veya kopmamış)

www.beyzadeoglu.com

Hareket Kaybı

- Ekstansiyon daha belirgin sakatlık
- Sporcuda 5 derece kayıp bile problem
 - PF ağrı,
 - Kuadripsepsi güçlendirememe,
 - Kötü yürüyüş, koşu
- Fleksiyon $> 120^\circ$ kabul edilebilir

Hareket Kaybı Nedenleri

- Teknik hata
- Greft impingement
- Kapsülit (Artrofibrozis) (cerrahi zamanlama)
- Yetersiz rehabilitasyon
- Aşırı immobilizasyon
- İnfeksiyon
- Rejiyonel Kompleks Ağrı Sendromu

Geçmeyen Ağrı

Tek başına ÖÇB revizyonu nedeni değil

- Travmatik artroz
- Osteokondral lezyonlar (Ki ödemi)
- Menisküs yırtıkları
- PF ağrı
- Greft sahası ağrısı

www.beyzadeoglu.com

ÖÇB İflas Nedenleri

- Teknik Hata
- Biyolojik yetmezlik
- Travmatik
- Sekonder Stabilizatör Yetmezliği

www.beyzadeoglu.com

Teknik Hata

- % 77 – 95
 - Kötü greft (greft almada hata)
 - Kötü gerginlik veya tespit
 - Hatalı tünel yerleşimi (tüm iflasların %50'si)



Teknik Hata

- En sık femoral ve/veya tibial tünelin öne yerleştirilmesi



Biyolojik Yetmezlik

- Greft kaynađı (Allogreft?)
- İmmün cevap
- Mekanik stres (impingement, aşırı gergin greft)

www.beyzadeoglu.com

Travmatik

- Spora erken dönüş
- Çok aşırı agresif rehabilitasyon
- Yeni büyük travma

www.beyzadeoglu.com

Sekonder Stabilizatör Yetmezliđi

- Menisküs kayıpları
- Tanınmayan PL köşe yaralanması
- Rezidüel MCL laksitesi

www.beyzadeoglu.com

ÖÇB Revizyon Cerrahisi

- Greft Seçimi
- Cerrahi Teknik
- Eşlik Eden Diğer Patolojiler
- Rehabilitasyon

www.beyzadeoglu.com

Cerrahi Planlama

- Primer greft neden iflas etti?
- GAA ve Artroskopi sırasında olabilecek deęişiklikler
- Tünel genişlemesi (tek / çift aşama?)

www.beyzadeoglu.com

Cerrahi Planlama

- Eski tüneller çakışıyor mu?
- Kemik kaybı? Kemik grefti?
- Eski implantlar?

www.beyzadeoglu.com

Preop Planlama

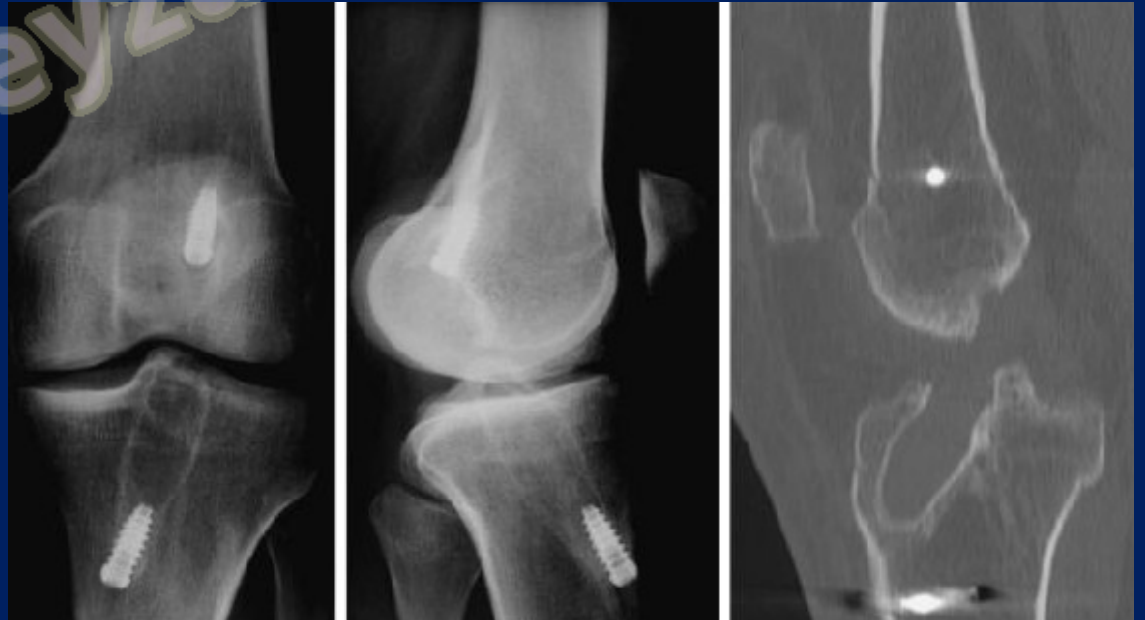
- Muayene
- Direkt grafi (ayakta AP/Lat – Merchant)
- Boy grafisi
- MR
- CT



Cerrahi Planlama

- En kolay revizyon kötü tünel yerleşiminde
- En belirleyici faktör eşlik eden yaralanma

- Kıkırdak
- Menisküs
- Artroz



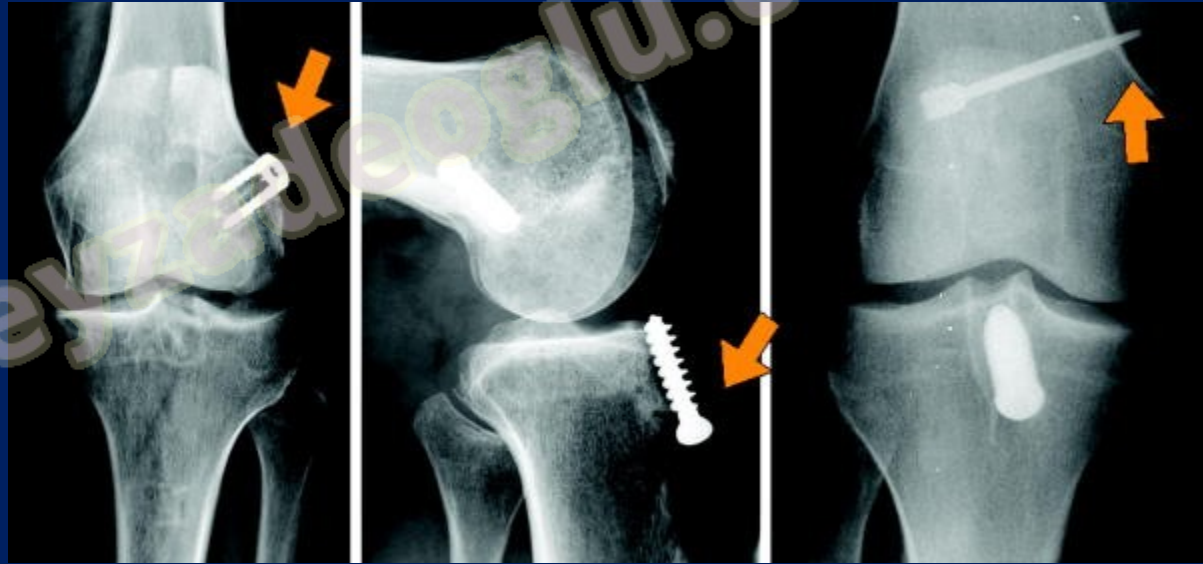
Rehabilitasyon ve Spora Dönüş

- Tek / Çift aşamalı?

- Kıkırdak?

- Menisküs?

- PL köşe? MCL?



Rehabilitasyon ve Spora Dönüş

- Brace kullanımı daha fazla
- 6-8 haftada tam ROM
- 8-10 haftada koşu
- Spora dönüş 6-12 ayı bulabilir

www.beyzadeoglu.com

ÖÇB Revizyon Gerçeđi

- Kurtarma (salvage) ameliyatıdır
- Çođunlukla primere göre daha kötü fonksiyonel sonuç

www.beyzadeoglu.com

234488



ap

AYAKTA

234488



1at

www.beyzadeoglu.com



HULAGÜ BURAK

C: 15

L

TUNE

www.beyzadeoglu.com



TEŐEKKÜRLER

Dr. Tahsin Beyzadeoglu

www.beyzadeoglu.com